



EUROPEAN UNIVERSITY

Politécnico de Setúbal

Juntos fazemos o amanhã.

Escola Superior de Tecnologia de Setúbal

Guia do Estudante 2022/2023

Índice

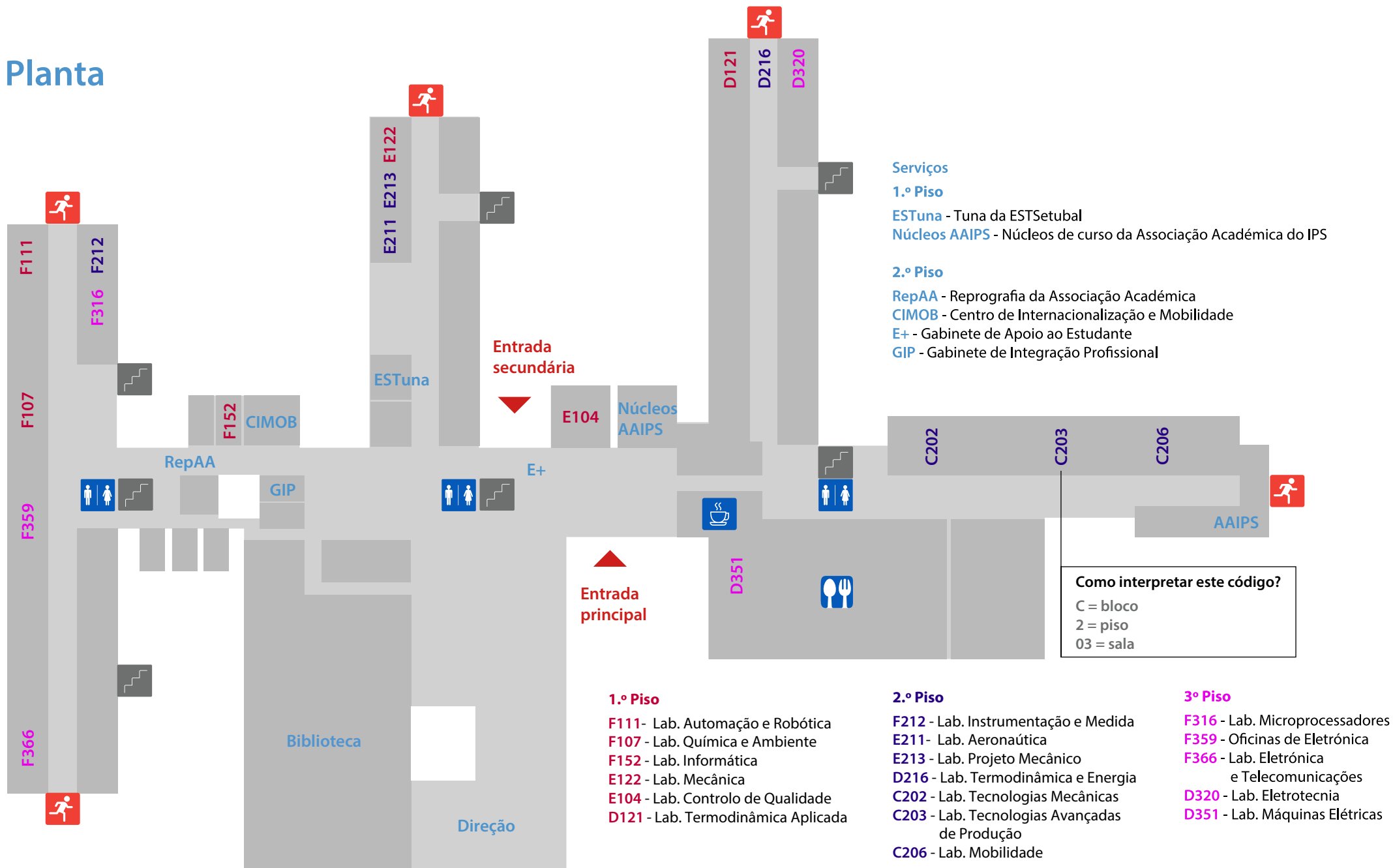
Apresentação	3
Planta	4
Organigrama	5
Caraterização	6
Oferta formativa	7
Serviços e estruturas de apoio aos estudantes	
Divisão Académica Serviços de Ação Social Mediateca Gabinete E+ Gabinete de Integração Profissional Centro para a Internacionalização e Mobilidade Refeitório Residência de Estudantes	8
Associação Académica do IPS Reprografia da AAIPS Clube Desportivo IPS Estuna Serviços de Informática da ESTSetúbal/IPS	9
Documentos úteis	10
Contactos e links úteis	11
Calendário escolar semestral	12
Calendário escolar trimentral	13

Apresentação da Escola Superior de Tecnologia de Setúbal

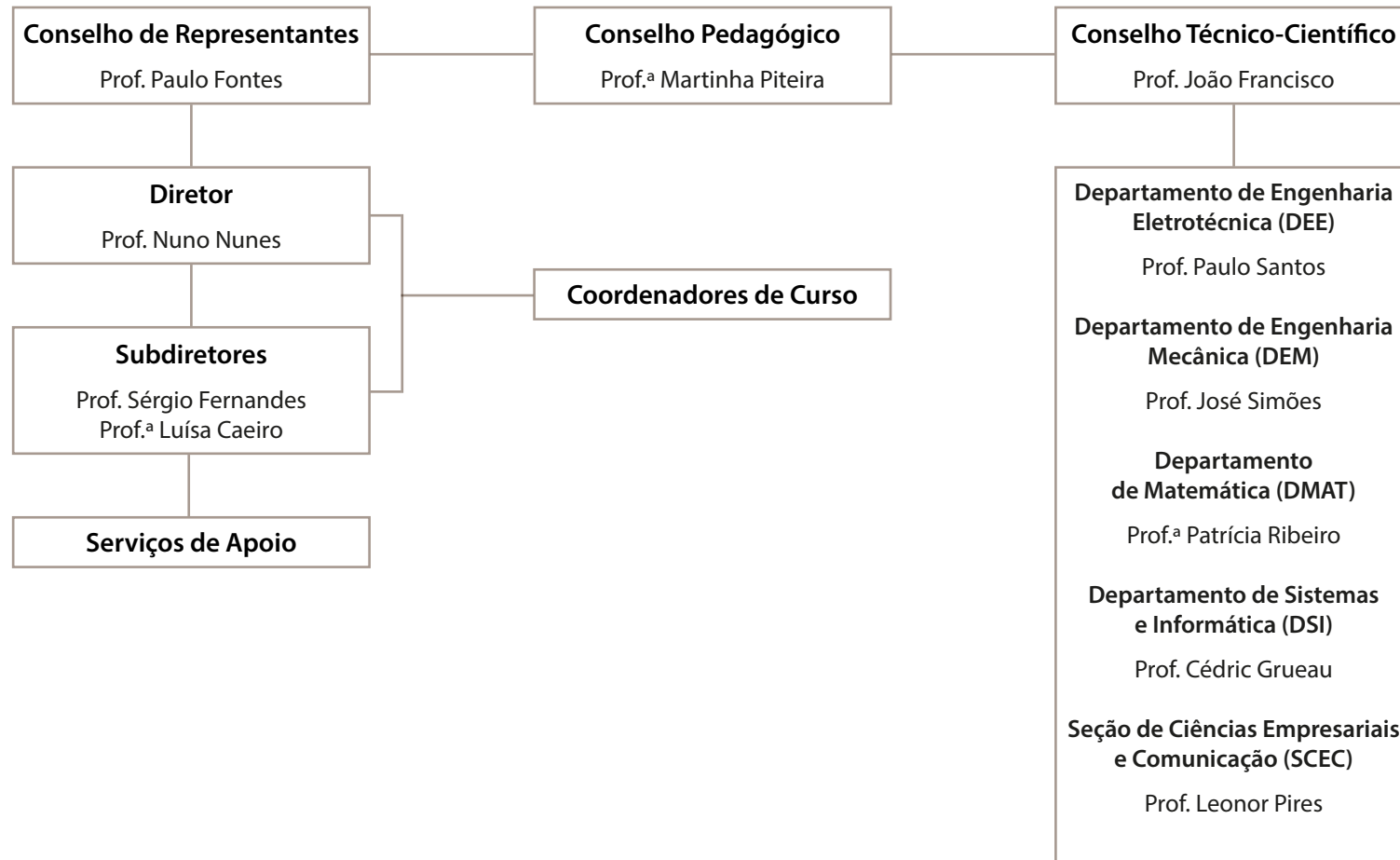
A Escola Superior de Tecnologia de Setúbal (ESTSetúbal) foi uma das primeiras escolas do Instituto Politécnico de Setúbal (IPS), criado em 1979, tendo por objetivo formar engenheiros e técnicos qualificados de nível superior intermédio, em domínios tecnológicos importantes para a região onde se insere. Do IPS fazem ainda parte a Escola Superior de Educação (ESE), a Escola Superior de Ciências Empresariais (ESCE), a Escola Superior de Tecnologia do Barreiro (ESTBarreiro) e a Escola Superior de Saúde (ESS).

A ESTSetúbal entrou em funcionamento a 10 de outubro de 1983 e iniciou a atividade de lecionação em 1988/89. Tem desenvolvido a sua intervenção no Ensino Superior Politécnico, com a preocupação constante de aliar uma exigência elevada à qualidade do ensino tecnológico e científico que ministra. Como tal, a ESTSetúbal tem apostado na qualificação do seu corpo docente e na atualização dos seus recursos laboratoriais.

Planta



Organigrama



De acordo com os últimos dados disponíveis, a ESTSetúbal contou no ano letivo 2021/2022 com cerca de 235 docentes, 21 não docentes e 2543 estudantes inscritos, repartidos pelos vários tipos de formação:

197 Mestrados

1687 Licenciaturas

659 CTeSP

Oferta formativa:

- › 8 licenciaturas
- › 6 mestrados
- › 2 pós-graduações
- › 14 cursos técnicos superiores profissionais (CTeSP)
- › Cursos de formação contínua



Caraterização

Escola integrada no 2.º Politécnico com maior **empregabilidade**

Cursos com uma forte **componente prática**

Laboratórios amplos e bem equipados

Possibilidade de **progressão de estudos** entre diferentes ciclos de formação

Estágios e projetos de **aplicação empresarial**

Relação de **proximidade** entre docentes e estudantes

Apoios sociais de qualidade promotores de inclusão

Elevada **qualificação** do corpo docente

Ambiente académico reforçado por várias iniciativas dos núcleos de curso

Internacionalização/Programas **ERASMUS**

Investigação aplicada integrada em redes

Cultura **empreendedora** e de **inovação**

Campus integrado numa região de grande **dinamismo económico** e de rara **beleza natural**

Bons **acessos**, comboio direto, autocarros, boa rede viária e estacionamento próprio

Oferta formativa

CTESP - CURSOS TÉCNICOS SUPERIORES PROFISSIONAIS

- › Automação, Robótica e Controlo Industrial
- › Climatização e Energia
- › Desenvolvimento de Videojogos e Aplicações Multimédia
- › Manutenção Industrial
- › Produção Aeronáutica
- › Programação Web, Dispositivos e Aplicações Móveis
- › Qualidade Ambiental e Alimentar
- › Redes Elétricas Inteligentes e Domótica
- › Redes e Sistemas Informáticos
- › Sistemas Eletrónicos e Computadores
- › Tecnologia e Gestão Automóvel
- › Tecnologias Informáticas (Programa BrightStart)
- › Tecnologias e Programação de Sistemas de Informação
- › Veículos Elétricos

LICENCIATURAS

- › Engenharia de Automação, Controlo e Instrumentação
- › Engenharia Eletrotécnica e de Computadores
- › Engenharia Informática
- › Engenharia Mecânica
- › Tecnologia Biomédica
- › Tecnologias de Energia
- › Tecnologia e Gestão Industrial (noturno)
- › Tecnologia do Ambiente e do Mar

MESTRADOS

- › Engenharia de Software
- › Engenharia Eletrotécnica e de Computadores
- › Engenharia de Produção
- › Engenharia e Gestão de Energia na Indústria e Edifícios
- › Engenharia Biomédica
- › Segurança e Higiene no Trabalho (em parceria com a ESCE/IPS)

PÓS-GRADUAÇÕES

- › Motorização de Veículos Elétricos e Híbridos
- › Tecnologia Aeronáutica (parceria com U. Évora)

Serviços e estruturas de apoio ao estudante

Divisão Académica

É o serviço do IPS onde são tratados os assuntos de natureza administrativa dos estudantes (propinas, matrículas, inscrições, etc.) e situa-se na ESCE.

HORÁRIO

2.ª, 4.ª e 6.ª: 9h30-12h30 e 14h00-17h00
3.ª e 5.ª: 11h00-13h00 e 15h00-18h00

Serviços de Ação Social (SAS)

É o serviço do IPS que proporciona a concessão de apoios económicos, aos estudantes carenciados, através de Bolsas de Estudo, bem como a prestação de serviços aos estudantes em geral, tais como alojamento, alimentação, serviços de saúde e apoio a atividades desportivas e culturais.

HORÁRIO

9h30-12h30 e 14h00-17h00

Biblioteca

Centro de informação e documentação que apoia as atividades de ensino, aprendizagem e investigação da ESTSetúbal/IPS.

HORÁRIO

2.ª, 4.ª e 6.ª: 9h00-17h00 | 3.ª e 5.ª: 9h00-19h00

Gabinete E+

Serviço de apoio ao estudante com o objetivo de ajudar a promover o sucesso escolar dos estudantes.

HORÁRIO

9h00-13h00 e 14h00-17h00
4.ª: 10h30-13h00 e 14h00-18h30

Gabinete de Integração Profissional (GIP)

Serviço de apoio ao estudante na fase de estágios e procura de emprego (Bolsa de Emprego).

HORÁRIO

9h00-13h00 e 14h00-17h00

Centro para a Internacionalização e Mobilidade (CIMOB)

Estrutura de coordenação e apoio às atividades de internacionalização do IPS.

HORÁRIO

2.ª e 4.ª: 14h00-16h30 | 3.ª e 5.ª: 9h30-12h30

Refeitório

Situado na ESTSetúbal/IPS, serve refeições ao almoço e jantar de segunda a sexta, com um custo de 2,70€ por refeição.

HORÁRIO

12h00-15h00 | 18h30-21h00

Residência de Estudantes

Situa-se nas Manteigadas (a 1 km do Campus IPS). Tem segurança 24 horas por dia, sala de convívio, salas de estudo com computadores, bar, serviço de lavandaria, cozinhas equipadas, quartos individuais e duplos, TV cabo, livre acesso à internet e wireless, campo de ténis e estacionamento privado.

Associação Académica do IPS (AAIPS)

É a estrutura associativa dos estudantes do IPS que fornece apoio na vida académica dos estudantes (venda de senhas de refeição a baixo custo, promoção e organização de eventos, entre outros), onde se inclui os Núcleos de Curso.

HORÁRIO: 9h00-13h00 e 14h00-18h00

Reprografia da AAIPS (RepAA)

Serviço de fotocópias, impressões, encadernações e venda de material de papelaria.

HORÁRIO

2.ª a 6.ª: 9h00-21h00

Clube Desportivo IPS

Situado perto da ESE, proporciona a toda a comunidade académica a prática de mais de uma dezena de modalidades desportivas acompanhadas por monitores especializados.

HORÁRIO

2.ª a 6.ª: 9h30-24h00

ESTuna

Tunas masculina da ESTSetúbal/IPS onde se promove o espírito académico através da música e da camaradagem. [Aqui](#)

Serviços de Informática da ESTSetúbal/IPS

Acesso aos computadores

O acesso aos computadores em salas/espços públicos, de qualquer edifício IPS, deverá ser efetuado com as credenciais fornecidas no ato da matrícula.

Ao abandonar o computador deverá certificar-se que efetuou "log off" para evitar uso indevido da sua conta.

Sistema de Informação

Plataforma de acesso a toda a informação académica, por exemplo, cursos, unidades curriculares, horários e classificações. [Aqui](#)

Acesso à Rede Wireless

Rede sem fios disponível em todo o campus IPS para acesso com computador pessoal, tablet ou telemóvel. Configuração disponível no portal da DI-IPS.

Moodle

O Moodle é uma plataforma de ensino online, disponível para as unidades curriculares como complemento às aulas presenciais e à informação disponível nível no SI. [Aqui](#)

Correio eletrónico e área pessoal de ficheiros

O correio eletrónico e área pessoal de ficheiros para todos os estudantes é disponibilizado no Office365. [Aqui](#)

NOTA: toda a comunicação com os serviços do IPS, do SAS e Escolas deve ser feito com recurso a esta conta.

Mais informações no [portal da DI-IPS](#) ou através do e-mail apoio.informatico@ips.pt

Documentos úteis

Regulamento das atividades académicas e linhas orientadoras de avaliação de desempenho escolar dos estudantes do Instituto Politécnico de Setúbal

[Aqui](#)

Regulamento de avaliação do desempenho escolar dos estudantes

Acessível a partir do [Portal da ESTSetúbal](#)



Contactos e links úteis

Telefones

Geral - 265 790 000

Gabinete E+ - 265 790 263

Páginas

[Instituto Politécnico de Setúbal](#)

[Portal da ESTSetúbal](#)

[Moodle da ESTSetúbal](#)

[Webmail do IPS](#)

[SAS](#)

[AAIPS](#)

[ESTuna](#)

[Clube Desportivo do IPS](#)

Emails

Informações Gerais - info@estsetubal.ips.pt

Divisão Académica - divisao.academica@ips.pt | propinas.da@ips.pt

Biblioteca - biblioteca@estsetubal.ips.pt

Divisão de Informática - apoio.informatico@ips.pt

Gabinete E+ - gabineteEmails@estsetubal.ips.pt

Redes Sociais

Calendário escolar

Cursos com calendário - SEMESTRAL
2022/2023

Mês	Dias	Tot Dias	S	S	D	2ª	3ª	4ª	5ª	6ª	S	D	2ª	3ª	4ª	5ª	6ª	S	D	2ª	3ª	4ª	5ª	6ª	S	D	2ª	3ª	4ª	5ª	6ª	S	D	2ª	3ª	4ª	5ª	6ª	S				
Setembro September									1	2	3	4	5	6	7	8	9	10	11	12	13	14	F H	16	17	18	19	20	21	22	23	24	25	26	27	28	29	30					
Outubro October	20		1	2	3	4	F H	6	7	8	9	10	11	12	13	14	15	16	17	18	19	20	21	22	23	24	25	26	27	28	29	30	31										
Novembro November	21					F H	2	3	4	5	6	7	8	9	10	11	12	13	14	15	16	17	18	19	20	21	22	23	24	25	26	27	28	29	30								
Dezembro December	13					F H	2	3	4	5	6	7	F H	9	10	11	12	13	14	15	16	17	18	19	20	21	22	23	24	F H	26	27	28	29	30	31							
Janeiro January	19	73	F H	2	3	4	5	6	7	8	9	10	11	12	13	14	15	16	17	18	19	20	21	22	23	24	25	26	27	28	29	30	31										
Fevereiro February							1	2	3	4	5	6	7	8	9	10	11	12	13	14	15	16	17	18	19	20	C	22	23	24	25	26	27	28									
Março March	22							1	2	3	4	5	6	7	8	9	10	11	12	13	14	15	16	17	18	19	20	21	22	23	24	25	26	27	28	29	30	31					
Abril April	13		1	2	3	4	5	F H	8	P E	10	11	12	13	14	15	16	17	18	19	20	21	22	23	24	F H	26	27	28	29	30												
Maio May	20				F H	2	3	4	5	6	7	8	9	10	11	12	13	14	15	16	17	18	19	20	21	22	23	24	25	26	27	28	29	30	31								
Junho June	18	73						1	2	3	4	5	6	7	F H	9	F H	11	12	13	14	15	16	17	18	19	20	21	22	23	24	25	26	27	28	29	30						
Julho July			1	2	3	4	5	6	7	8	9	10	11	12	13	14	15	16	17	18	19	20	21	22	23	24	25	26	27	28	29	30	31										
Agosto August						1	2	3	4	5	6	7	8	9	10	11	12	13	14	F H	16	17	18	19	20	21	22	23	24	25	26	27	28	29	30	31							
Setembro September									1	2	3	4	5	6	7	8	9	10	11	12	13	14	F H	16	17	18	19	20	21	22	23	24	25	26	27	28	29	30					

- Atividades letivas / Academic activities
- Início do ano letivo / Start of school year
- Inscrições para exames/Examination entry
- Exames de 1ª e 2ª Época / Regular exams (1st and 2nd date)
- Data limite de afixação de pautas/Limit date to publish results
- Atividades de receção ESCOLA/ School reception activities
- Limite - entrega de Livros de Termos / Deadline - delivery of Terms Books
- Férias e feriados/Holidays
- Atividades AAIPS / AAIPS activities
- Época especial /Special exams

1º Semestre
Segunda: 15
Terça: 15
Quarta: 15
Quinta: 13
Sexta: 15

2º Semestre
Segunda: 15
Terça: 15
Quarta: 15
Quinta: 14
Sexta: 14

Lançamento de classificações e entrega de Livros de Termos no Secretariado da Direção
Datas assinaladas correspondem à avaliação de época normal e época de recurso.

Semestres com dias da semana em menor/maior número

Ao longo do semestre deve ser garantido pelos Docentes, em acordo com os estudantes, a lecionação de todas as horas do plano de estudos. Os dias 30 de janeiro e 28 e 29 de junho (dias sem aulas) podem ser usados para compensar horas de aulas em falta no 1º semestre e 2º semestre respetivamente.

Cursos com calendário - TRIMESTRAL
2022/2023

Mês	Dias	Tot Dias	S	D	2ª	3ª	4ª	5ª	6ª	S	D	2ª	3ª	4ª	5ª	6ª	S	D	2ª	3ª	4ª	5ª	6ª	S	D	2ª	3ª	4ª	5ª	6ª	S	D	2ª	3ª	4ª	5ª	6ª	S	
Setembro September								1	2	3	4	5	6	7	8	9	10	11	12	13	14	F H	16	17	18	19	20	21	22	23	24	25	26	27	28	29	30		
Outubro October	20		1	2	3	4	F H	6	7	8	9	10	11	12	13	14	15	16	17	18	19	20	21	22	23	24	25	26	27	28	29	30	31						
Novembro November	20					F H	2	3	4	5	6	7	8	9	10	11	12	13	14	15	16	17	18	19	20	21	22	23	24	25	26	27	28	29	30				
Dezembro December	13	53					F H	2	3	4	5	6	7	F H	9	10	11	12	13	14	15	16	17	18	19	20	21	22	23	24	F H	26	27	28	29	30	31		
Janeiro January	10			F H	2	3	4	5	6	7	8	9	10	11	12	13	14	15	16	17	18	19	20	21	22	23	24	25	26	27	28	29	30	31					
Fevereiro February	19						1	2	3	4	5	6	7	8	9	10	11	12	13	14	15	16	17	18	19	20	C	22	23	24	25	26	27	28					
Março March	23	52					1	2	3	4	5	6	7	8	9	10	11	12	13	14	15	16	17	18	19	20	21	22	23	24	25	26	27	28	29	30	31		
Abril April	1		1	2	3	4	5	6	F H	8	P E	10	11	12	13	14	15	16	17	18	19	20	21	22	23	24	F H	26	27	28	29	30							
Maió May	20				F H	2	3	4	5	6	7	8	9	10	11	12	13	14	15	16	17	18	19	20	21	22	23	24	25	26	27	28	29	30	31				
Junho June	21						1	2	3	4	5	6	7	F H	9	F H	11	12	13	14	15	16	17	18	19	20	21	22	23	24	25	26	27	28	29	30			
Julho July	10	52	1	2	3	4	5	6	7	8	9	10	11	12	13	14	15	16	17	18	19	20	21	22	23	24	25	26	27	28	29	30	31						
Agosto August						1	2	3	4	5	6	7	8	9	10	11	12	13	14	F H	16	17	18	19	20	21	22	23	24	25	26	27	28	29	30	31			
Setembro September								1	2	3	4	5	6	7	8	9	10	11	12	13	14	F H	16	17	18	19	20	21	22	23	24	25	26	27	28	29	30		

S	D	2ª	3ª	4ª	5ª	6ª	S	D	2ª	3ª	4ª	5ª	6ª	S	D	2ª	3ª	4ª	5ª	6ª	S	D	2ª	3ª	4ª	5ª	6ª	S
---	---	----	----	----	----	----	---	---	----	----	----	----	----	---	---	----	----	----	----	----	---	---	----	----	----	----	----	---

- Atividades letivas / Academic activities
- Início do ano letivo / Start of school year
- Inscrições para exames/Examination entry
- Exames de 1ª e 2ª Época / Regular exams (1st and 2nd date)
- Data limite de afixação de pautas/Limit date to publish results
- Atividades de receção ESCOLA/ School reception activities
- Limite - entrega de Livros de Termos / Deadline - delivery of Terms Books
- Férias e feriados /Holidays
- Atividades AAIPS / AAIPS activities
- Época especial /Special exams

1º Trimestre	2º Trimestre	3º Trimestre
Segunda: 12	Segunda: 10	Segunda: 10
Terça: 11	Terça: 9	Terça: 11
Quarta: 11	Quarta: 11	Quarta: 11
Quinta: 9	Quinta: 11	Quinta: 9
Sexta: 11	Sexta: 11	Sexta: 11

Lançamento de classificações e entrega de Livros de Termos no Secretariado da Direção
 Datas assinaladas correspondem à avaliação de época normal e época de recurso.

Trimestres com dias da semana em menor/maior número
 Ao longo do trimestre deve ser garantido pelos Docentes, em acordo com os estudantes, a lecionação de todas as horas do plano de estudos.



IPS Instituto
Politécnico de Setúbal
**Escola Superior de
Tecnologia de Setúbal**